

Al Dirigente Scolastico  
dell'I.C. 71° Aganoor Marconi di Napoli  
Prof.ssa Aurora Alfano




Al D.S.G.A  
Dell'I.C. 71° Aganoor Marconi di Napoli  
Dott. Domenico Narducci

Napoli, 16 marzo 2022

**Oggetto: presentazione progetto CNP: 13.1.2A-FESRPN-CA-2021-77/CUP: G69J21010570006 . Fondi Strutturali Europei – Programma Operativo Nazionale “Per la scuola, competenze e ambienti per l’apprendimento” 2014-2020 - Fondo europeo di sviluppo regionale (FESR) – REACT EU Asse V: “Digital Board”.**

Il progetto, finanziato con i fondi della Comunità Europea, è finalizzato alla dotazione di attrezzature basilari per la trasformazione digitale della didattica e dell’organizzazione dell’istituzione scolastica. L’obiettivo è quello di consentire la dotazione di monitor digitali interattivi touch screen, che costituiscono oggi strumenti indispensabili per migliorare la qualità della didattica in classe e per utilizzare metodologie didattiche innovative e inclusive, con priorità per le classi che siano attualmente ancora sprovviste di lavagne digitali o di adeguare le attrezzature e gli strumenti in dotazione. A tal fine nella progettazione saranno riportate in pianta tutte le classi nella quale dovrà essere installata una “digital board” con l’obiettivo prioritario di soddisfare il fabbisogno scolastico.

Nelle piante iconografiche allegate saranno riportate le seguenti indicazioni:

	Icona “Digital Board”
	La freccia gialla indica in pianta la parete sulla quale dovrà essere installata la “Digital Board”
	La linea blu indica in pianta la parete sulla quale dovrà essere applicato il cablaggio elettrico ed è accompagnata dall’indicazione approssimativa del metraggio necessario con relativa applicazione a muro della presa.

Dati generali del fabbisogno scolastico:

PLESSO	PIANO	N° DIGITAL BOARD DA INSTALLARE	METRAGGIO CAVO ELETTRICO CON ANALINA	NUMERO PRESE ELETTRICHE A MURO
NUOVO EDIFICIO	TERRA	3	7,5 mt. circa	3
NUOVO EDIFICIO	PRIMO	6	15 mt. circa	6
AGANOOR	PRIMO (PADIGLIONE B)	3	13 mt. circa	3
AGANOOR	TERRA (PADIGLIONE C)	4	10 mt. circa	4
AGANOOR	PRIMO (PADIGLIONE C)	3	7,5 mt. circa	3
MARCONI	PRIMO	7	17,5 mt. circa	7
MARCONI	SECONDO	8	20 mt. circa	8
		TOT.	TOT.	TOT.
		34	90 mt. circa	34



Nella classe 5B, ubicata al primo piano del padiglione C - Plesso Aganoor e in tutte le classi del primo e del secondo piano del Plesso Marconi, le LIM installate in passato dovranno essere smontate e rimontate presso le classi della scuola dell'infanzia. Alcune lavagne di ardesia applicate alle pareti dovranno essere spostate.

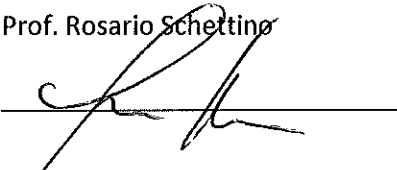
Numero di LIM preesistenti da smontare e da rimontare presso le classi della Scuola dell'Infanzia.

PLESSO AGANOOR	N.1
PLESSO MARCONI	N.15

Caratteristiche minime richieste Digital Board.

- Schermo multi-touch FULL HD 65".
- Compatibile con Windows, Mac, Linux e Android.
- Installazione: incasso a parete.
- Angolo di visione 178/178
- Audio: 2.1 Stereo Sound
- Porte USB HDMI

In fede  
Prof. Rosario Schettino



LEGENDA

CNP: 13.1.2A-FESRPN-CA-2021-77  
 CUP: G69J21010570006



DIGITAL BOARD



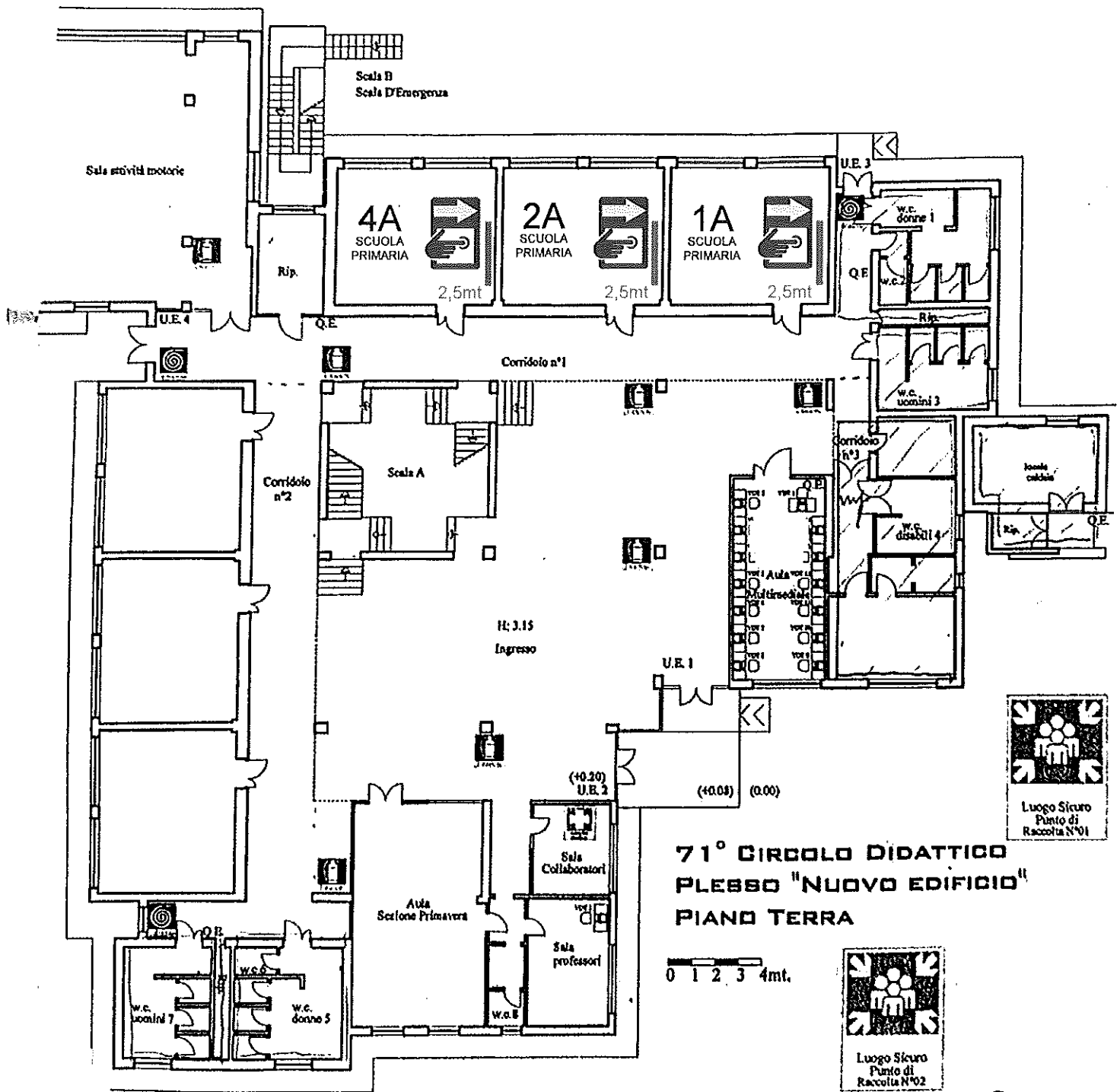
INDICA SU QUALE PARETE  
 INSTALLARE LA DIGITAL BOARD



CAVO ELETTRICO  
 CON CANALINA  
 E PRESA A MURO

Note:

- 1) Installazione di n.3 Digital Board classi 4A/2A/1A;
- 2) 7,5 mt circa di cavo elettrico e canalina;
- 3) n. 3 prese elettriche a muro;
- 4) spostamento di n. 3 lavagne di ardesia su altra parete.



**71° CIRCOLO DIDATTICO  
 PLESSO "NUOVO EDIFICIO"  
 PIANO TERRA**

0 1 2 3 4mt.

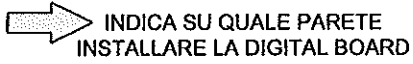


*Handwritten signature*

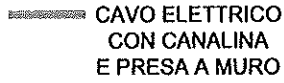
LEGENDA



DIGITAL BOARD



INDICA SU QUALE PARETE  
INSTALLARE LA DIGITAL BOARD



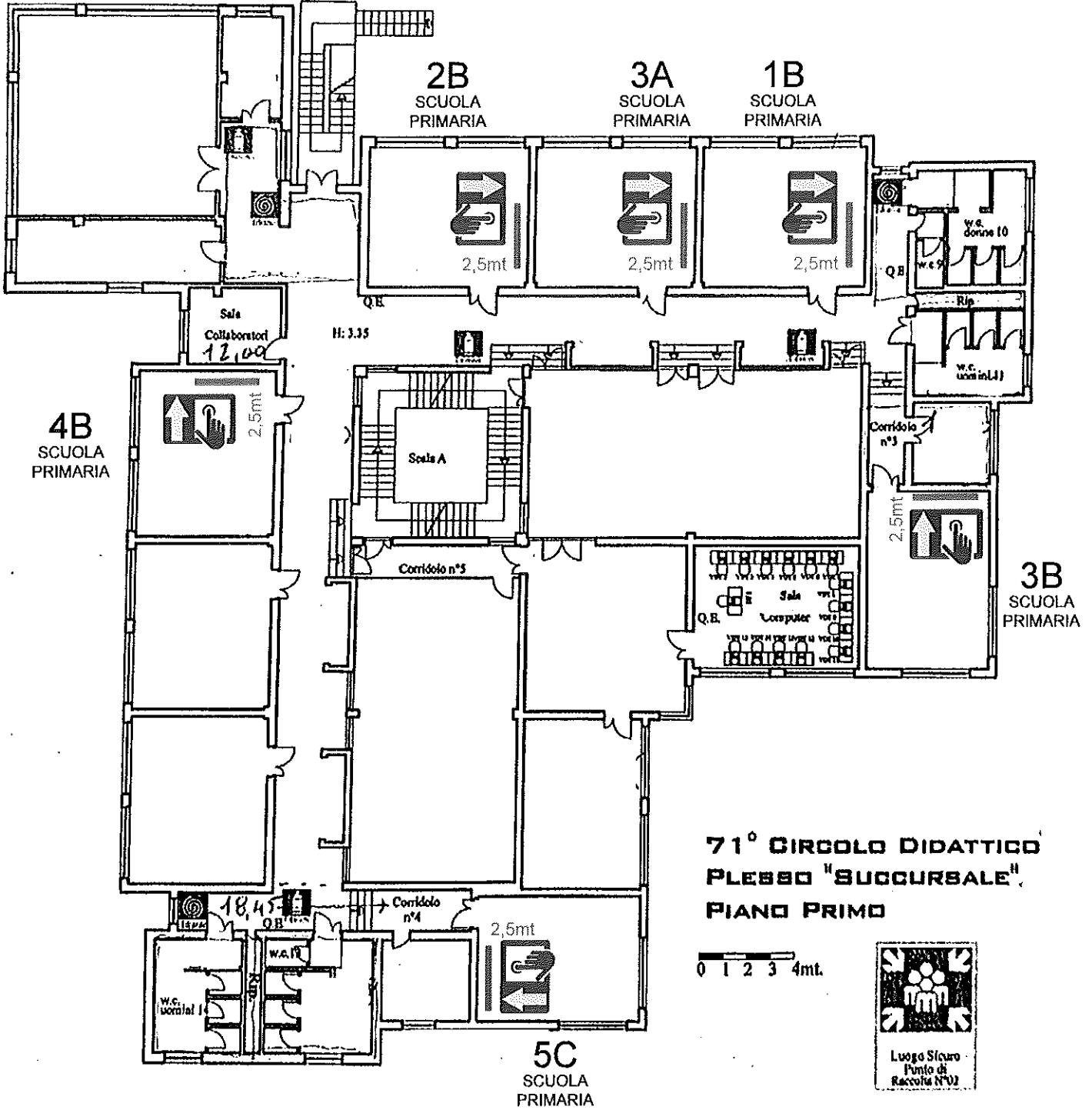
CAVO ELETTRICO  
CON CANALINA  
E PRESA A MURO

CNP: 13.1.2A-FESRPON-CA-2021-77

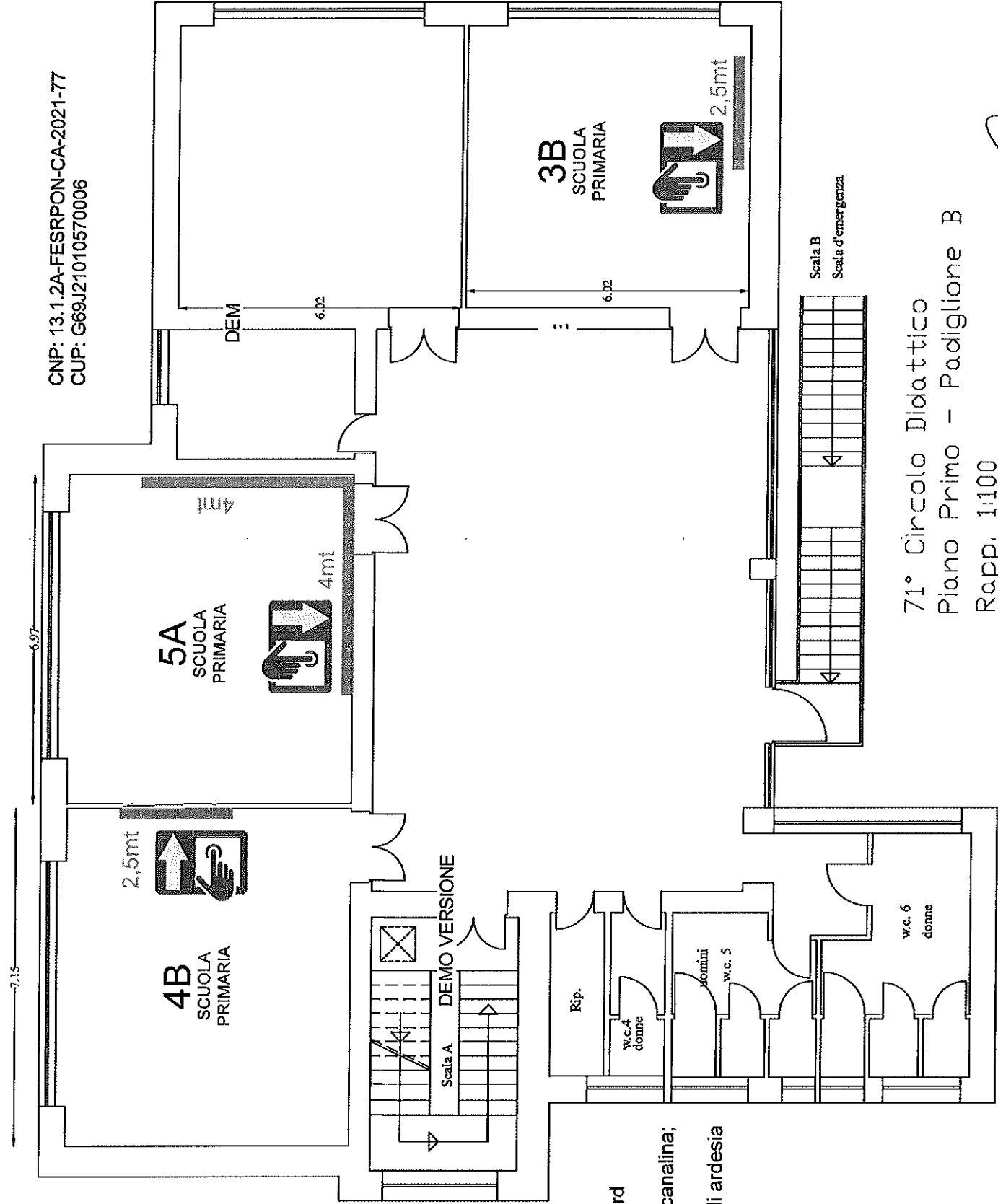
CUP: G69J21010570006

Note:

- 1) Installazione di n. 6 Digital Board classi: 4B/2B/3A/1B/3B/5C
- 2) 15 mt. circa di cavo elettrico e canalina;
- 3) n. 6 prese elettriche a muro
- 4) spostamento di n. 6 lavagne di ardesia su altra parete



CNP: 13.1.2A-FESRPN-CA-2021-77  
CUP: G69J21010570006



LEGENDA



DIGITAL BOARD



INDICA SU QUALE PARETE  
INSTALLARE LA DIGITAL BOARD



CAVO ELETTRICO  
CON CANALINA  
E PRESA A MURO

- Note:
- 1) Installazione di n. 3 Digital Board classi: 4B/5A/3B;
  - 2) 13 mt. circa di cavo elettrico e canalina;
  - 3) n. 3 prese elettriche a muro;
  - 4) Spostamento di n. 3 lavagne di ardesia su altra parete

71° Circolo Didattico  
Piano Primo - Padiglione B  
Rapp. 1:100

LEGENDA



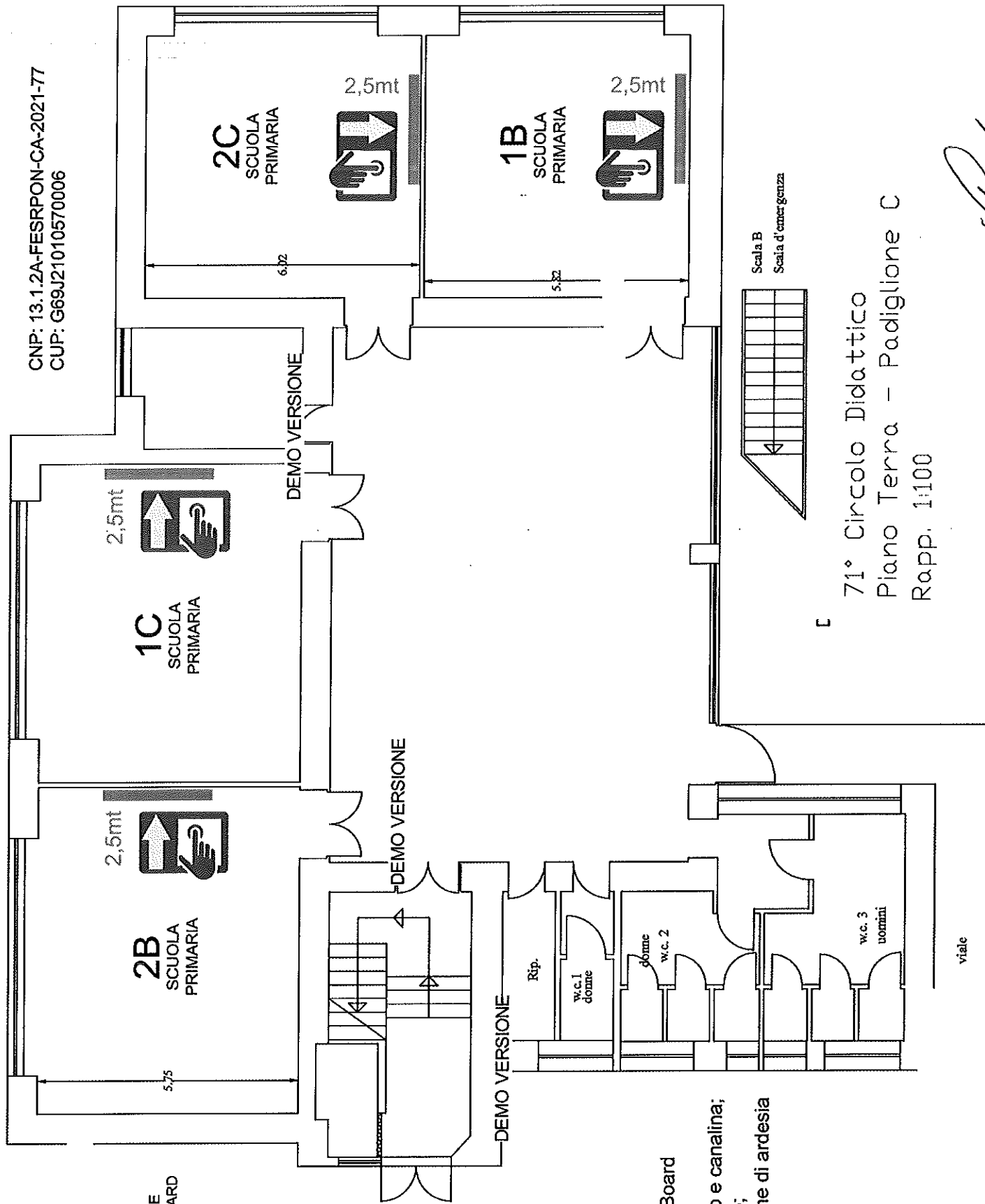
DIGITAL BOARD



INDICA SU QUALE PARETE  
INSTALLARE LA DIGITAL BOARD



CAVO ELETTRICO  
CON CANALINA  
E PRESA A MURO



CNP: 13.1.2A-FESRPN-CA-2021-77  
CUP: G69J21010570006

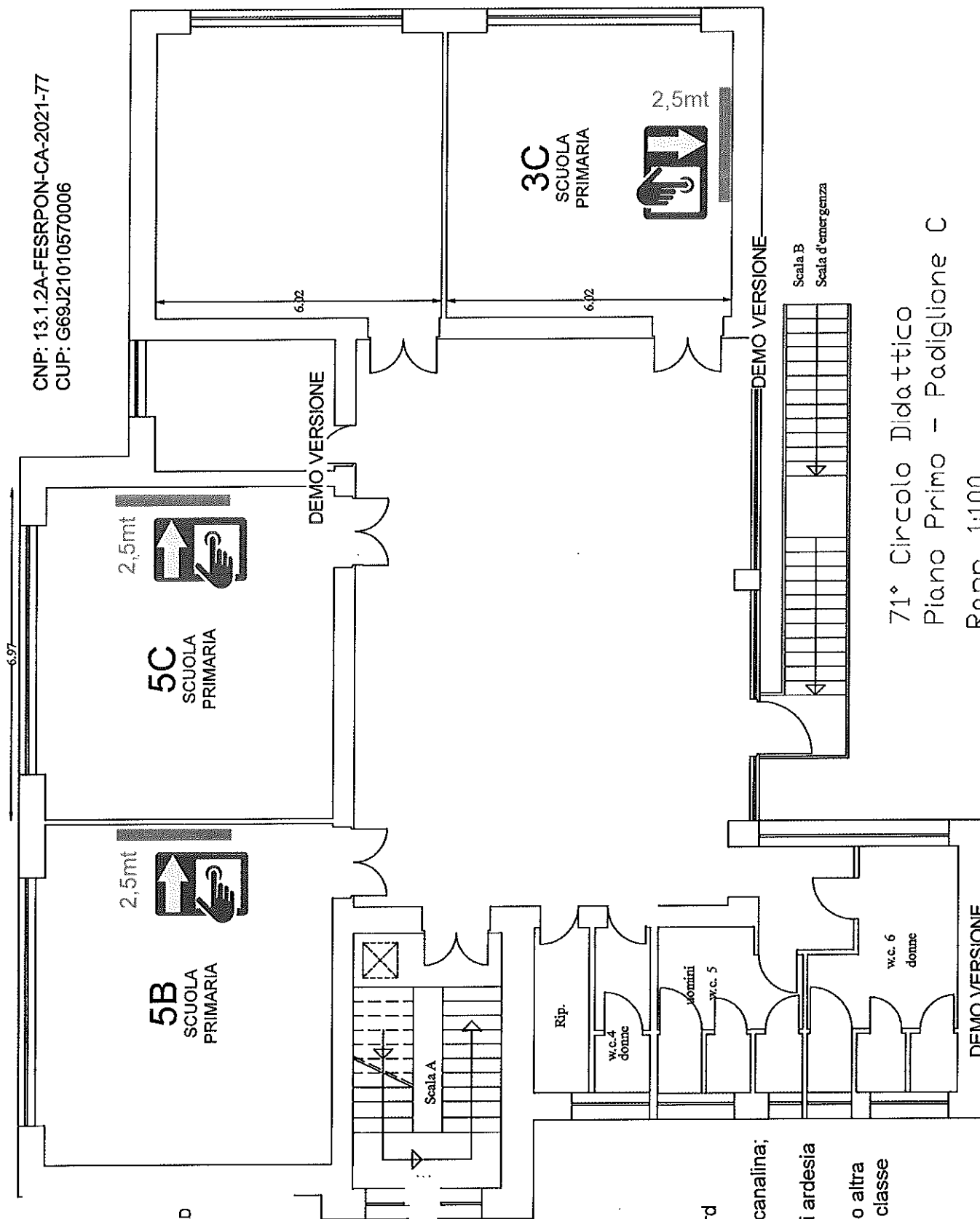
Scala B  
Scala d'emergenza

71° Circolo Didattico  
Piano Terra - Padiglione C  
Rapp. 1:100

Note:

- 1) Installazione di n. 4 Digital Board classi: 2B/1C/2C/1B;
- 2) 10 mt. circa di cavo elettrico e canalina;
- 3) n. 4 prese elettriche a muro;
- 4) Spostamento di n. 3 lavagne di ardesia su altra parete

CNP: 13.1.2A-FESRPON-CA-2021-77  
 CUP: G69J21010570006



71° Circolo Didattico  
 Piano Primo - Padiglione C

Rapp. 1:100

LEGENDA



DIGITAL BOARD



INDICA SU QUALE PARETE  
 INSTALLARE LA DIGITAL BOARD

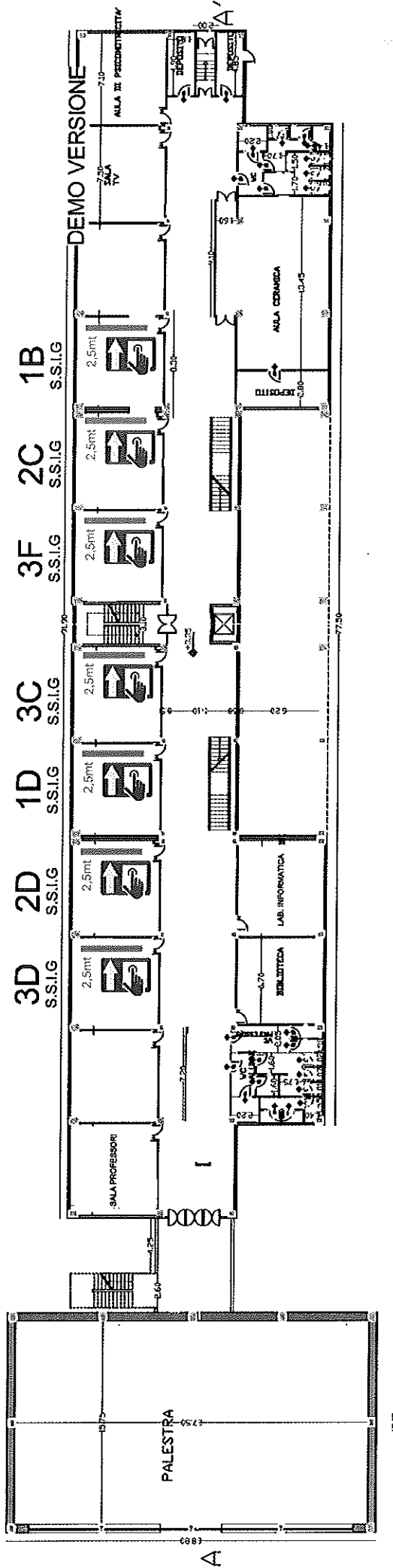


CAVO ELETTRICO  
 CON CANALINA  
 E PRESA A MURO

- Note:
- 1) Installazione di n. 3 Digital Board  
 classi: 5B/5C/3C;
  - 2) 7,5 mt. circa di cavo elettrico e canalina;
  - 3) n. 3 prese elettriche a muro;
  - 4) Spostamento di n. 3 lavagne di ardesia  
 su altra parete;
  - 5) Smontaggio e montaggio presso altra  
 classe della LIM presente nella classe  
 5B.

SCUOLA SECONDARIA DI I GRADO  
 PLESSO MARCONI  
 TRAVERSA DELL'ABBONDANZA SNC  
 PRIMO PIANO

CNP: 13.1.2A-FESRPN-CA-2021-77  
 CUP: G69J21010570006



LEGGENDA



DIGITAL BOARD



INDICA SU QUALE PARETE  
 INSTALLARE LA DIGITAL BOARD



CAVO ELETTRICO  
 CON CANALINA  
 E PRESA A MURO

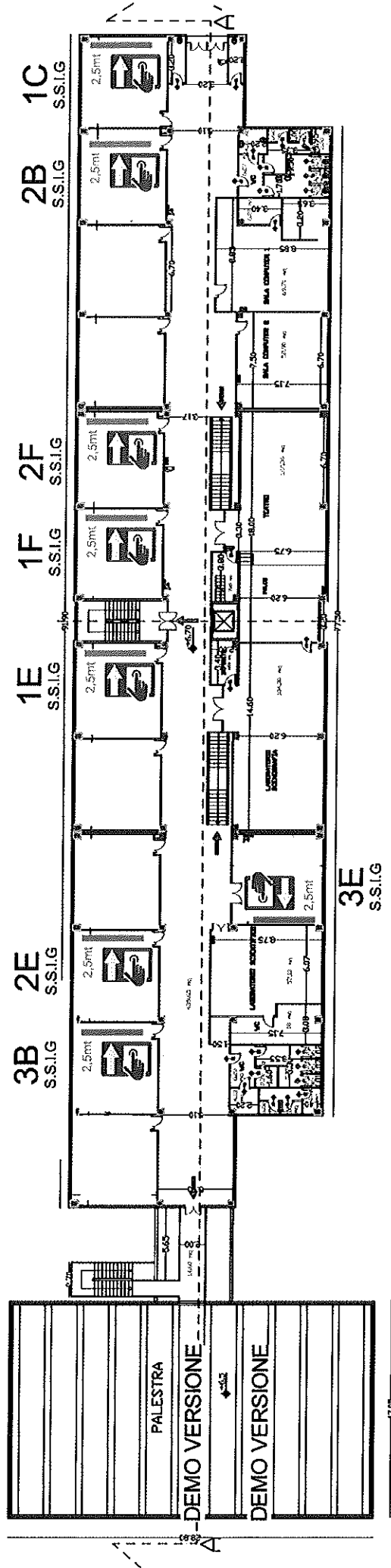
Note:

- 1) Installazione di n. 7 Digital Board  
 classi: 3D/2D/1D/3C/3F/2C/1B;
- 2) 17,5 mt. circa di cavo elettrico e canalina;
- 3) n. 7 prese elettriche a muro;
- 4) Smontaggio delle LIM presenti e montaggio presso altre classi;



SCUOLA SECONDARIA DI I GRADO  
 PLESSO MARCONI  
 TRAVERSA DELL'ABBONDANZA SNC  
 SECONDO PIANO

CNP: 13.1.2A-FESRPN-CA-2021-77  
 CUP: G69J21010570006



LEGENDA



DIGITAL BOARD



INDICA SU QUALE PARETE  
 INSTALLARE LA DIGITAL BOARD



CAVO ELETTRICO  
 CON CANALINA  
 E PRESA A MURO

Note:

- 1) Installazione di n. 8 Digital Board  
 classi: 3B/2E/3E/1E/1F/2F/2B/1C;
- 2) 20 mt. circa di cavo elettrico e canalina;
- 3) n. 8 prese elettriche a muro;
- 4) Smontaggio delle LIM presenti e montaggio presso altre classi;